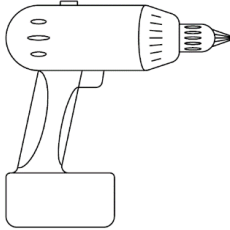


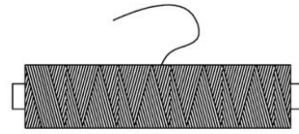
MONTAGEEMPFEHLUNG RELAX

Werkzeuge

1. Akkuschauber



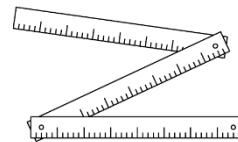
2. Richtschnur



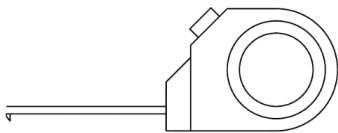
3. Wasserwaage



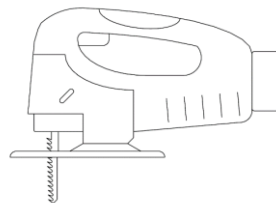
4. Gliedermesstab



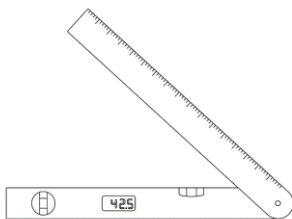
5. Bandmaß



6. Stichsäge



7. Winkelmesser



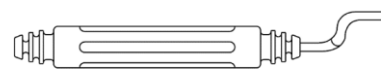
8. Kreppband



9. Stift



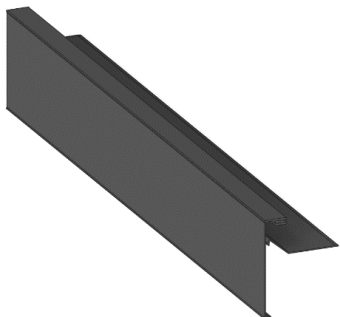
10. Entgrater





Komponenten

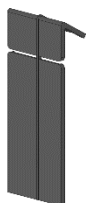
A. Herstellerlängen



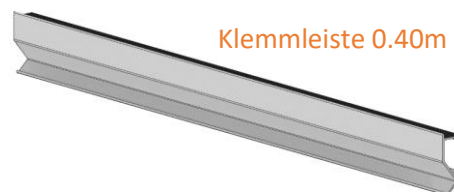
B. Formteile



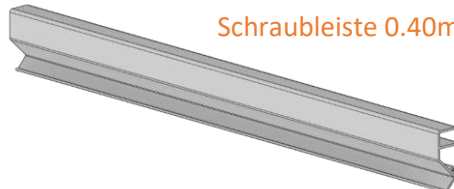
C. Verbinder



D. Klemm- oder Schraubleiste



Klemmleiste 0.40m



Schraubleiste 0.40m

E. Edelstahlschrauben



(Torx 4,8 x 16 mm)

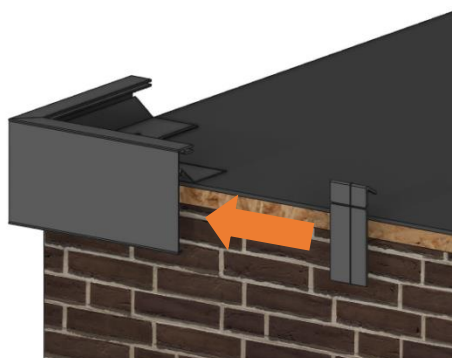
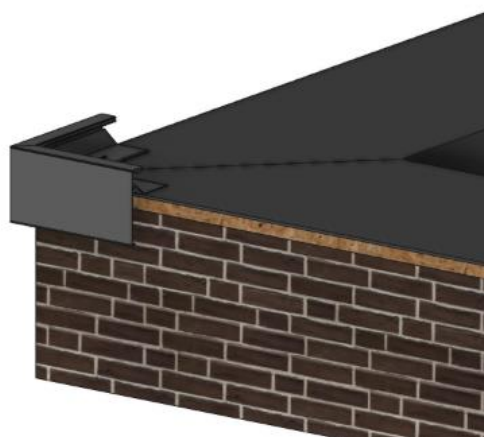
Optional:

Schraubleiste 2.00m
(für Kunststoffbahnen)

Montage

Der Montagebeginn erfolgt **IMMER** an den Formteilen.

Diese sind mit ausreichendem Überstand zur Fassade auszurichten und mit geeigneten Schrauben zu montieren.

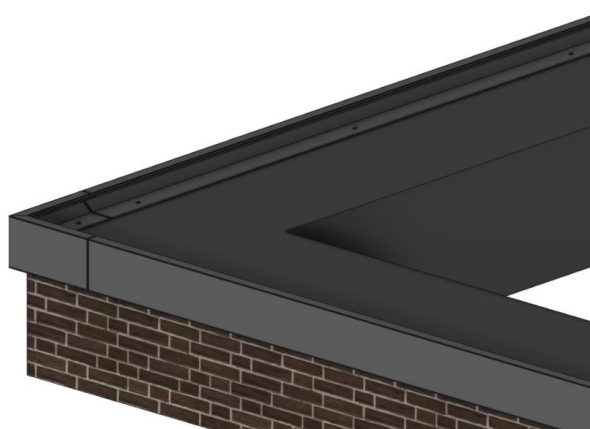


Danach werden die Verbinder seitlich in die Formteile eingeschoben.

Hierfür ist keine Fixierung notwendig!

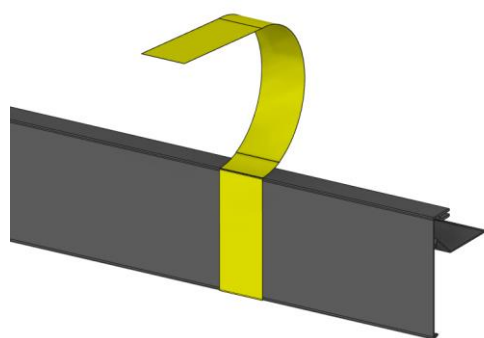
Anschließend werden die Herstellerlängen montiert.

Dafür ist es ratsam, eine Richtschnur zwischen den Eckformteilen zu spannen, um eine fluchtende Ansicht zu erhalten.



Im nächsten Schritt wird die Passlänge eingemessen.

Dabei sind die Stoßfugen zu beachten!

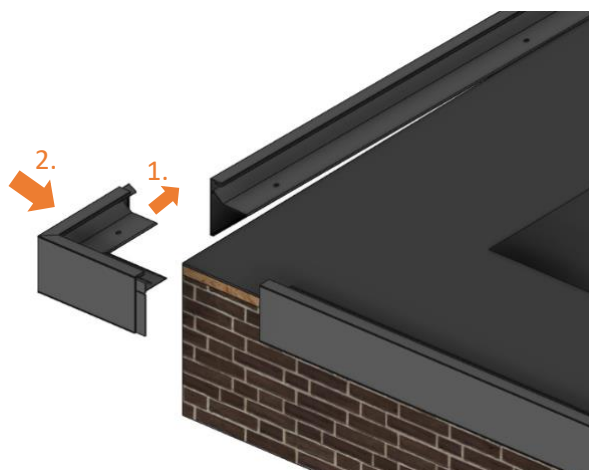


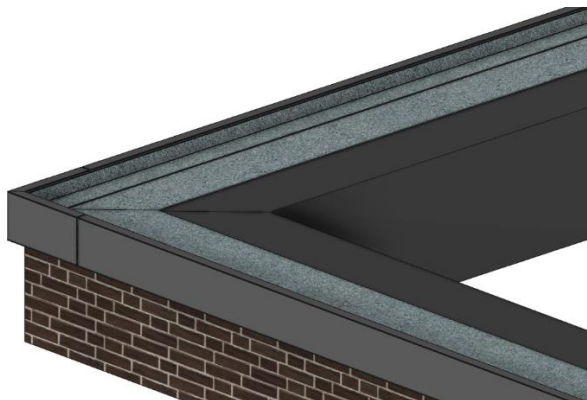
Die Schnittlinie der letzten Herstellerlänge wird mit Kreppband abgeklebt, bauseits auf die benötigte Länge zugeschnitten und entgratet.

Bei farbig beschichteten Blenden ist es empfehlenswert, die Schnittkante mit Ausbesserungsfarbe zu bearbeiten.

Nun wird die zugeschnittene Passlänge montiert.

Hierfür sollte das bereits montierte Formteil gelöst, in die Passlänge eingeschoben und alles zusammen mit der bereits montierten Herstellerlänge verbunden werden.



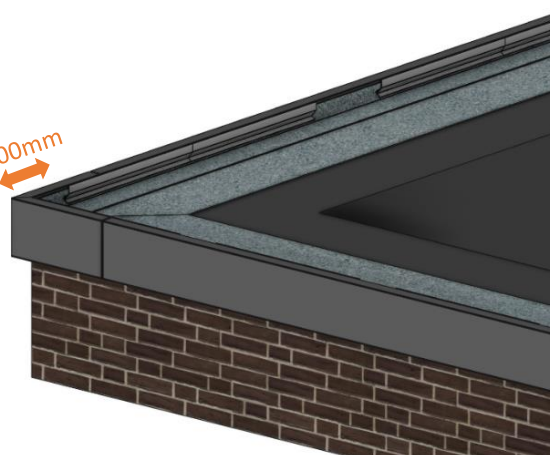


Im letzten Schritt kann nun die Anschlussbahn...

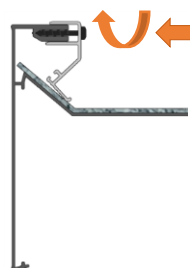
...und die Klemm- bzw. Schraubleiste montiert werden.

Es wird empfohlen ca. 80% zu klemmen und die Überlappung der Anschlussbahn frei zu lassen.

ca. 100mm

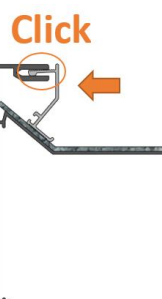


Möglichkeit 1: Die Schraubleiste wird mit den mitgelieferten Edelstahlschrauben fixiert. Dabei wird vorsichtig mit dem Akkuschrauber die Linsenkopfschraube angezogen, bis eine ausreichende Klemmwirkung erreicht ist.



(Bei Kunststoffbahnen kann optional eine 2,00m Schraubleiste verwendet werden.)

Möglichkeit 2: Die Klemmleiste wird in die Verzahnung eingedrückt, bis eine ausreichende Klemmwirkung erreicht ist.



Sollten Sie weitere Fragen haben, besuchen Sie unsere Website.

www.alural.de