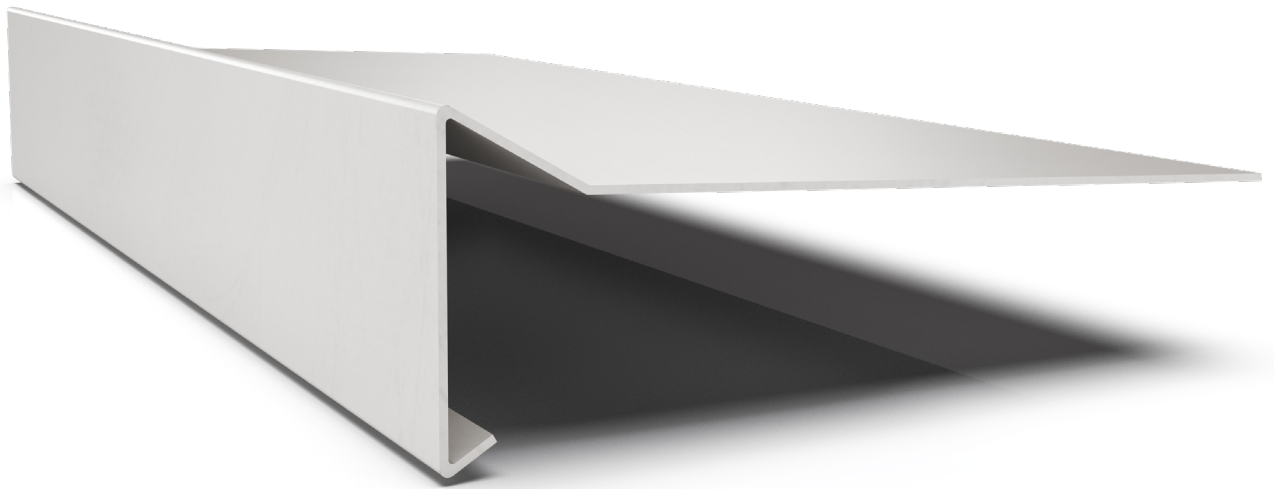
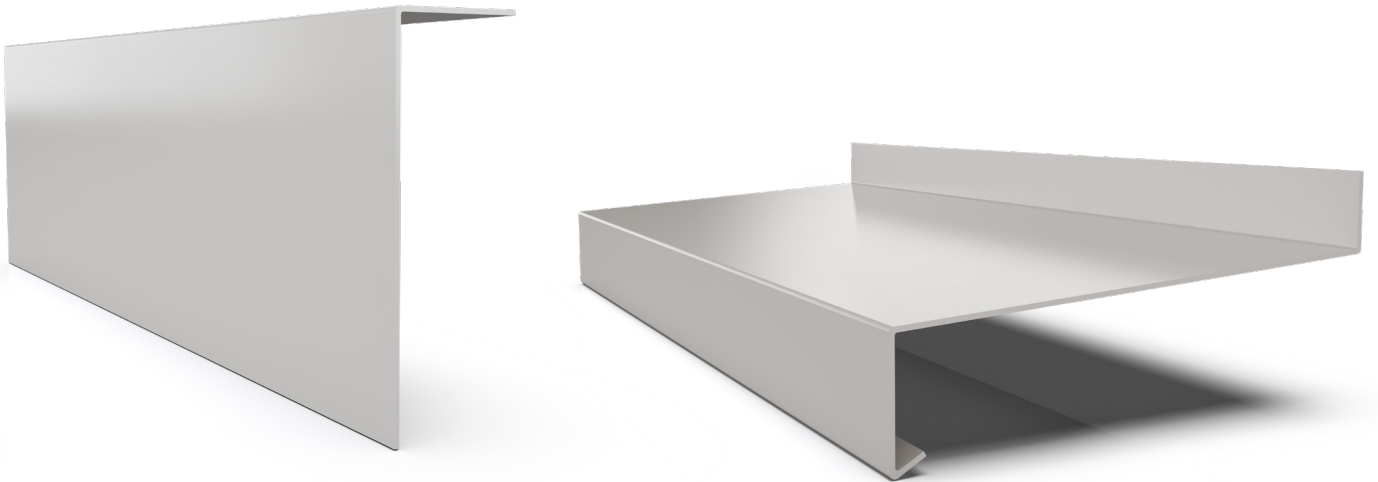


ALURAL SERIE G

Sonderanfertigungen





Wir produzieren Sonderanfertigungen nach Kundenwunsch und technischer Machbarkeit

TECHNISCHE DATEN

Produktbezeichnung/Material:

Die ALURAL Sonderanfertigungen werden nach Kundenwunsch und technischer Machbarkeit in den Materialstärken 1,5 mm / 2,0 mm / 3,0 mm gefertigt. Die Aluminiumbleche werden aus Walzmaterial (Al MG1) hergestellt.

Lieferform:

Unsere Lieferlängen sind 3.000 mm und 4.000 mm (Achtung: bei einer Stärke von 3,0 mm liefern wir nur in 3.000 mm Längen)

Eckformteile werden verschweißt. Die Schenkellängen richten sich Erfordernis.



Allgemeine technische Vorbemerkungen für die ALURAL Sonderanfertigungen Serie G

TEIL I ANFORDERUNGEN DURCH REGELWERKE U. DIN-NORMEN

1. Statik

EN 485, EN 573	Bleche und Bänder aus Aluminium
----------------	---------------------------------

2. Produkteigenschaften

Soweit im Einzelnen nicht anders festgelegt, sind nachfolgende Anforderungen und Produkteigenschaften zu Grunde gelegt.

2.1 Vormaterialien, Profile, Bleche, Bänder

DIN 1725 / DIN EN 573	Aluminium - Knetlegierungen
DIN 1745 / DIN EN 485	Bänder u. Bleche aus Aluminium-Knetlegierungen (mech. Eigenschaften, Techn. Lieferbedingungen)
DIN 1783 / DIN EN 485	Bänder u. Bleche aus Aluminium-Knetlegierungen (Dicken, Toleranzen)

2.2 Schweißverbindungen

DIN ISO 13920	Längen, Winkel, Form und Lage, Genauigkeitsgruppe C
DIN ISO 13920	Geradheit, Ebenheit, Parallelität Genauigkeitsgruppe C

2.3 Oberflächenveredelung

DIN 17611 / 17612	Anodische Oxidation (Eloxal)
RAL -RG 631 AL	Farbbeschichtung

TEIL II PRODUKTBESCHREIBUNG

1.) Allgemeines zur ALURAL Serie G

Die Serie G umfasst alle Produkte, die generell auf Kundenwunsch basieren. Hierbei sind es im allgemeinen

konstruktive oder planerische Vorgaben, nach denen eine beliebige Profilgeometrie hergestellt wird.

2.) Verarbeitung / Montage

Die einschlägigen geltenden technischen Regeln des jeweiligen verarbeitenden Handwerks sind zu beachten.

TEIL III HINWEISE ZUR REINIGUNG UND PFLEGE DER ALURAL-SERIE G

Vorbemerkung

Sofern keine dekorativen Ansprüche an die Oberfläche gestellt sind, bleibt die Blende in der Regel unbehandelt, d.h. Alu-naturblank. In diesem Fall wird der natürliche Oxydationsprozess zugelassen und damit auch

eine nicht kontrollierbare, ungleiche Veränderung der sichtbaren Flächen. Dadurch entfällt bei dieser Ausführung auch eine Reinigung bzw. Pflege.

Reinigung von kunststoffbeschichteten Bauteilen

Nach dem Einbau empfiehlt sich zunächst eine Grundreinigung, um evtl. prozessbedingte Rückstände oder auch bauzeitabhängige Verschmutzungen zu entfernen. Diese Grundreinigung erfolgt normalerweise mit Wasser und einem geeigneten Netzmittel, bedarfsweise müssen auch abrasiv wirkende Spezialreiniger eingesetzt werden.

Pflegende Intervallreinigungen finden je nach atmosphärisch bedingtem Verschmutzungsgrad statt. Geeignete Pflegemittel sind ggf. auch dem Aluminium-Merkblatt 5 „Reinigen von Aluminium im Bauwesen“ zu entnehmen.

